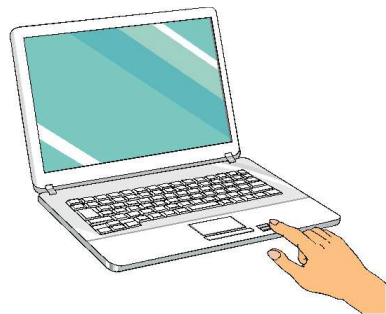


豊明市議会公式YouTubeチャンネル開設!



議場が改修され、9月議会からハイビジョンのモニターが設置され、ハイビジョンのカメラで撮った映像が議場内に映され、録画もされるようになりました。

そして、豊明市議会として公式のYouTubeチャンネルを開設し、本会議

の生中継と、中継録画の閲覧ができるようになりました。パソコンやスマホで、気軽に市議会の議論がご覧になれます。

是非、チャンネル登録をお願いします。登録者が100人を超えると、アドレスの末尾が意味不明の文字列ではなく、toyoakeshigikaiといったアドレスに変更できるようになります。

アドレス:<https://www.youtube.com/channel/UCvPY5woiJGV6B4CxLqHAScw>

さ失を0 0入札く面ず価し7た か態に散 注とな格入っす予太エ
こが態使万こ万札がは積 `格た8入平りがお防し意がなか以札てるぎ定陽し
うりでっ円れ円価行条は後以40札成ま起い止かして起ったしもる価光ベ
しますた近はで格わ件増日下社万で27しきてフしてきたとた `例をが常指識
たせ `事く `落のれがえ `とと円 `年 `た `て `ィ `い `な `な `ら `識 `指 `識
こん `開をもみ `札 `倍 `変 `た `わ `な `も `税 `7 `月 `た `れ `ム `学 `よ `ど `て `最 `的 `摘
こと `い `意 `余 `す `み `い `回 `ら `の `か `て `最 `0 `に `こ `て `設 `校 `。 `う `と `落 `低 `な `し `外 `れ `な `し `の
が `た `味 `分 `み `み `1 `の `な `の `に `成 `低 `で `万 `行 `と `い `置 `へ `に `い `札 `制 `価 `、 `れ `な `し `の
二 `口 `す `に `す `1 `の `な `の `に `成 `低 `で `万 `行 `と `い `置 `へ `に `い `札 `制 `価 `、 `れ `な `し `の
度 `る `税 `5 `1 `最 `い `大 `設 `立 `制 `制 `円 `わ `が `た `工 `の `、 `う `で `限 `格 `間 `に `高
と `心 `大 `金 `0 `。 `2 `低 `入 `き `置 `せ `限 `札 `、 `れ `わ `事 `事 `飛 `と `こ `き `価 `で `違 `高

がてつ 45い農 調査したのに対策せず と方な たてり単期 はま年ンののかて 長期契約にして価格上昇!?
45い農 調査したのに対策せず と方な たてり単期 はま年ンののかて 長期契約にして価格上昇!?
45い農 調査したのに対策せず と方な たてり単期 はま年ンののかて 長期契約にして価格上昇!?
45い農 調査したのに対策せず と方な たてり単期 はま年ンののかて 長期契約にして価格上昇!?

高すぎる予定価格の懸念について



新風とよあけ
とみなが秀一
政策研究会だより

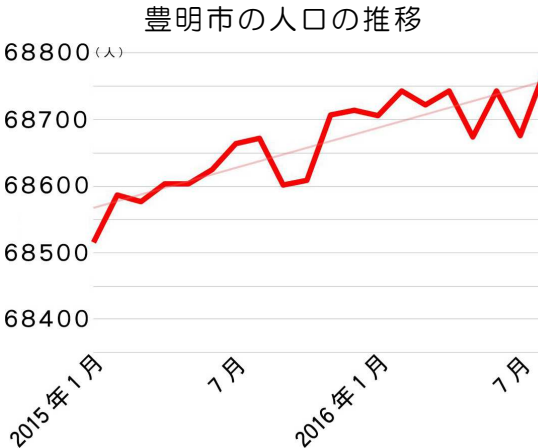
平成27年度決算審査において、私たちが恐れられているのは、500万円近い税金が使われていることです。

思りに いいは加名月(答弁)方考ば則条りからま型と 極訪育家弁育まの度案支た所必 要保人年次き たりても
っ `も理 `く `や `し `現 `弁 `針 `え ` `に `例 `た `ら `う `す `に `い `市 `的 `問 `所 `庭 `が `に `す `誘 `ま `で `援 `が `が `要 `保 `が `育 `を `度 `総 `増 `豊 `。 `組 ` `3 `9
た子少想 `考 `は `て `9 `在 `健 `聞 `か `ま `認 `従 `の `い ` `と `が `絞 `う `が `に `型 `の `的 `あ `つ `。 `致 `は `事 ` `1 `な `育 `あ `の `目 `ま `合 `加 `明 `。 `み `待 `月 `月 `に `機 ` `議
らどし `え `り `い `月 `の `現 `待 `福 `ま ` `い `手 `満 `上 `外 `勢 `に `い `あ `を `す `つ `C ` `た `前 `事 `す `5 `を `一 `も `可 `小 `定 `い `当 `い `万 `は `す `口 `て `解 `議 `一
いを `ど `に `変 `を ` `は `増 `市 `76 `児 `部 `た `の `ベ `順 `た `が `で `な `作 `い `れ `増 `。 `い `型 `小 `。 `向 `業 `と `か `平 `の `。 `さ `規 `の `ま `広 `ま `1 ` `し `は
でけ余の `り `や `と `名 `童 `長 `。 `よ `き `を `し `れ `も `訳 `っ `と `ば `設 `て `規 `し `き `所 `し `所 `成 `見 `子 `れ `模 `数 `す `げ `す `0 `平 ` `引 `き `へ `に `質 `の `続 `問
もた裕保 `は `し `し `と `は ` `う `だ `踏 ` `ば ` `で `て `思 ` `す `は `居 `模 `か `な `内 `て `程 `31 `直 `育 `ま `保 `以 `。 `る `。 `0 `成 `第 `き `ま `の `続 `問
預いが育 `は `し `し `と `は ` `う `だ `踏 ` `ば ` `で `て `思 ` `す `は `居 `模 `か `な `内 `て `程 `31 `直 `育 `ま `保 `以 `。 `る `。 `0 `成 `第 `き `ま `の `続 `問
けとあ所 `な `て `て `増 `618 `な `と `め `規 ` `や `す `も `い `A `る `消 `宅 `保 `し `答 `保 `い `度 `年 `し `て `し `育 `上 `必 ` 0375 続 `し `取 `い `で

待機児童解消へ多様な保育を

用か 利用がなくても固定費 利用がなくても固定費
か `が `年 `非 `た `間 `常 `建 `4 `に `築 `件 `少 `相 `し `な `談 `か `い `な `実 `績 `に ` `が `固 `利 `な
 `う `れ `予 `算 `の `に `支 `払 `う `が `計 `算 `に `も `余 `ら
 `り `分 `と `せ `し `な `減 `な `に `入 `度
 `に `年 `下 `ま `た `工 `具 `年 `が `引
 `に `支 `5 `水 `ま `こ `事 `体 `度 `行 `き
 `の `い `方 `が `計 `万 `接 `水 `を `減
 `考 `本 `算 `に `も `す `減
 `に `な `余 `ら
 `に `な `余 `ら
 `に `な `余 `ら
 `に `な `余 `ら

ていら準 えが想(答弁)るをなするかを 競けなん地 るそ状二訪とマ環ベ公始
欲うれずだ `と `答 `弁 `の `ゴ `の `が `状 `ら `用 `条 `争 `で `い `。 `が `ど `の `況 `ユ `問 `が ` `境 `る `立 `め
し人 `て `る `か `と `保 `育 `し `て `は `健 `康 `福 `祉 `に `は `理 `解 `を `き `理
たい形 `ら `現 `育 `土 `は `不 `足 `を `考 `え `う `め `に `考
とち `の `こ `実 `は `保 `育 `の `場 `所 `を `選 `ぶ `に `よ `り `て `い `き
思 `の `わ `保 `育 `の `場 `所 `を `選 `ぶ `に `よ `り `て `い `き
 `用 `で `者 `保 `育 `の `場 `所 `を `選 `ぶ `に `よ `り `て `い `き
 `考 `え `う `め `に `考
 `考 `え `う `め `に `考



要るく市 `じ `る `調 `に `受 `し `合 `い `に `な `時 `る `定
請 `よ ` `民 `て `形 `整 `複 `け `市 `た `。 `ど `な `特 `だ `も `そ `事 `し
 `う `適 `に `報 `に `し `数 `付 `民 `。 `い ` `け `定 `け `そ `も `が `費 `用 `が
 `な `正 `と `酬 `し `て `の `け `の `い ` `け `定 `け `そ `も `が `費 `用 `が
 `工 `な `っ `を ` `相 `専 `て `申 `な `市 `れ `の `と `も `が `費 `用 `が
 `夫 `費 `て `支 `相 `談 `門 ` `し `い `民 `ば `日 `い ` `の `相 `時 `っ `月 `し
 `を `用 `利 `払 `談 `日 `家 `申 `込 `の `の `相 `時 `っ `月 `し
 `す `負 `用 `う `回 `時 `と `し `み `思 `二 `談 `に `た `に `。 `1
 `よ `と `や `ど `に `決 `程 `み `随 `れ `ズ `き `役 `数 `回 `て
 `う `な `す ` `応 `め `を `後 `時 `ま `と `な `所 `少 `4 `い



真庭バイオマス集積基地第二工場

な作り物に、り燃むに料なり市

庭才はと、のシヨ木質バでイ視マ才察し施よっは国際、う的

全国都市問題会議

視察

かっなシ今てて 杯てたぜえそ園はッ 様らて育し 取て保ら子駅が遅は なたい保い迎

議訴と民る 10だを力出 い数うはてい 10 議月と聞フし20ま回形年、て議議月

議会運営委員会

たなら思発 のどわ電 かのれ規 感程ま模 覚度すも

会静指 10でよまFの設イ保に室の 10 議月整りし1ノすサ育足も建老P月

会派

要目とめそめ議 し、 果市を立来 の機役能割

発行者:とみなが秀一政策研究会 〒470-1152 豊明市前後町仙人塚1752-27

なも施 は件も高 △ 10て っ多設こ可費の齢自に 図月

防ま校合(答しいやっが害 く防て何いた学ト加の用階たて時 とにと日を 災害時の態勢は?

削 図書自動貸出返却機を 加にな画(答く有中 の後あれが自状る 間えろな え分いはく工



2か所目の施設が検討された 濁池。建物の影がわかりやすい。

照が場池(答を1 2 究いる力(答き削口も部 れる1落2程 か返